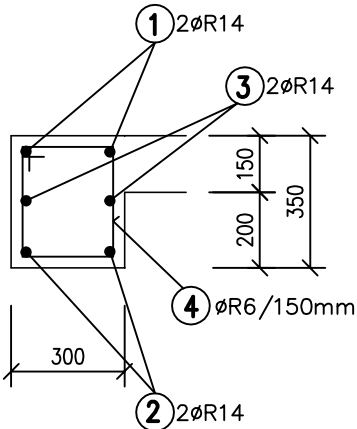


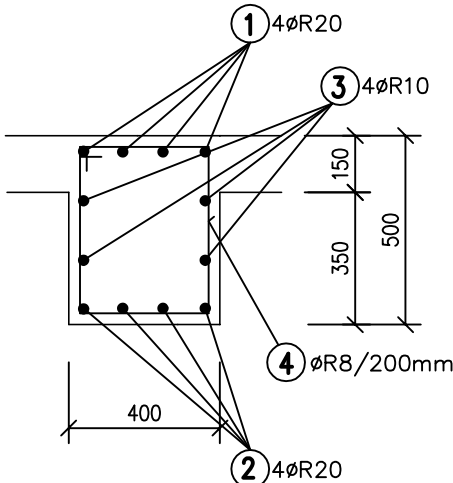
PRŮVLAK P38 2 KS



BETON C25/30 – XC1
OCEL – R 10 505.9
KRYTÍ 25 mm

POZNÁMKA: – PŘÍBLIŽNÉ MNOŽSTVÍ VÝZTUŽE JE 180 kg/m3

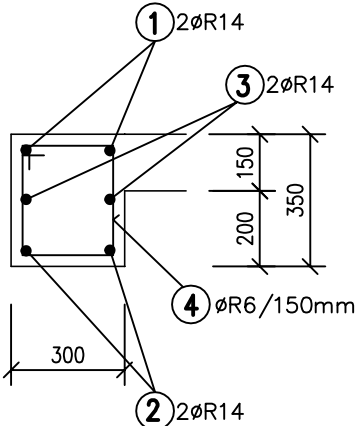
PRŮVLAK P39 1 KS



BETON C25/30 – XC1
OCEL – R 10 505.9
KRYTÍ 25 mm

POZNÁMKA: – PŘÍBLIŽNÉ MNOŽSTVÍ VÝZTUŽE JE 220 kg/m3

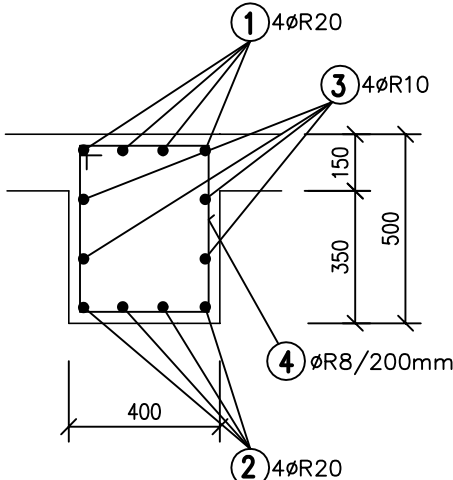
PRŮVLAK P28 2 KS



BETON C25/30 – XC1
OCEL – R 10 505.9
KRYTÍ 25 mm

POZNÁMKA: – PŘÍBLIŽNÉ MNOŽSTVÍ VÝZTUŽE JE 180 kg/m3

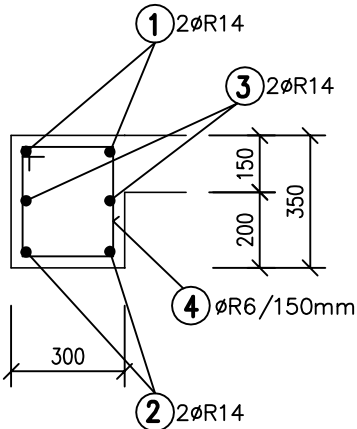
PRŮVLAK P29 1 KS



BETON C25/30 – XC1
OCEL – R 10 505.9
KRYTÍ 25 mm

POZNÁMKA: – PŘÍBLIŽNÉ MNOŽSTVÍ VÝZTUŽE JE 220 kg/m3

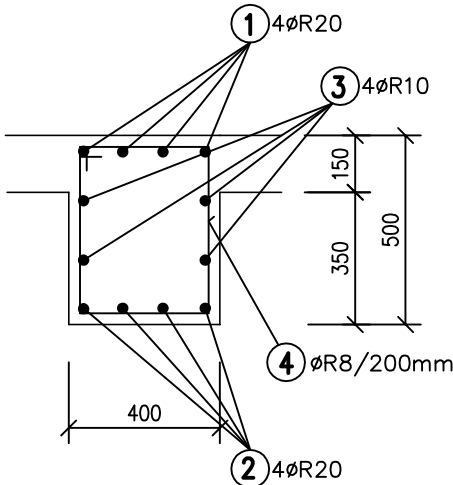
PRŮVLAK P18 2 KS



BETON C25/30 – XC1
OCEL – R 10 505.9
KRYTÍ 25 mm

POZNÁMKA: – PŘÍBLIŽNÉ MNOŽSTVÍ VÝZTUŽE JE 180 kg/m3

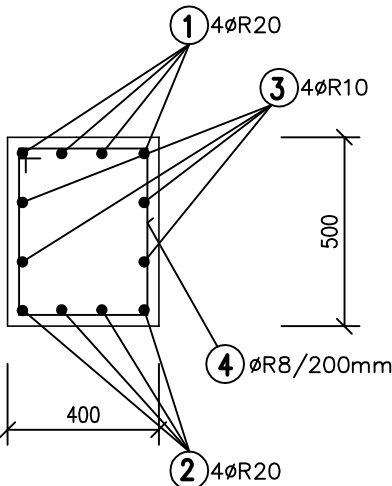
PRŮVLAK P19 1 KS



BETON C25/30 – XC1
OCEL – R 10 505.9
KRYTÍ 25 mm

POZNÁMKA: – PŘÍBLIŽNÉ MNOŽSTVÍ VÝZTUŽE JE 220 kg/m3

PRŮVLAK P09 1 KS



BETON C25/30 – XC1
OCEL – R 10 505.9
KRYTÍ 25 mm

POZNÁMKA: – PŘÍBLIŽNÉ MNOŽSTVÍ VÝZTUŽE JE 130 kg/m3

HL.PROJEKTANT	VYPRACOVAL	KRESLIL	KONTROLOVAL	<div>Ing. Jiří Zikmund</div> <div>statika stavebních konstrukcí</div>
ING.GANTNER	ING.ZIKMUND			
KRAJ	JIHOČESKÝ	OBEC	ČESKÉ BUDĚJOVICE	
INVESTOR Nemocnice České Budějovice, a.s., B. Němcové 585/54, 370 01 České Budějovice				
AKCE				STUPEŇ
STAVEBNÍ ÚPRAVY ČÁSTI OBJEKTU "A" (BUDOVY T13) NA DĚTSKOU PSYCHIATRII NEMOCNICE ČESKÉ BUDĚJOVICE				DPS
				MĚŘITKO
				1: 20
OBSAH				FORMÁT
				4 A4
SCHÉMA VÝZTUŽE PRŮVLAKŮ – ČÁST C				DATUM
				3.2022
				PARÉ
				Č.v.
				K25